

MARS GAMING

MM2



Instalación de software y manual Mars Gaming

Conecte su ratón Mars Gaming MM2 al PC antes de la instalación del software.

1. Haga click en *setup.exe* para comenzar la instalación del software.
2. Haga click en *Next* y siga los pasos.
3. Pulse *Finish*.

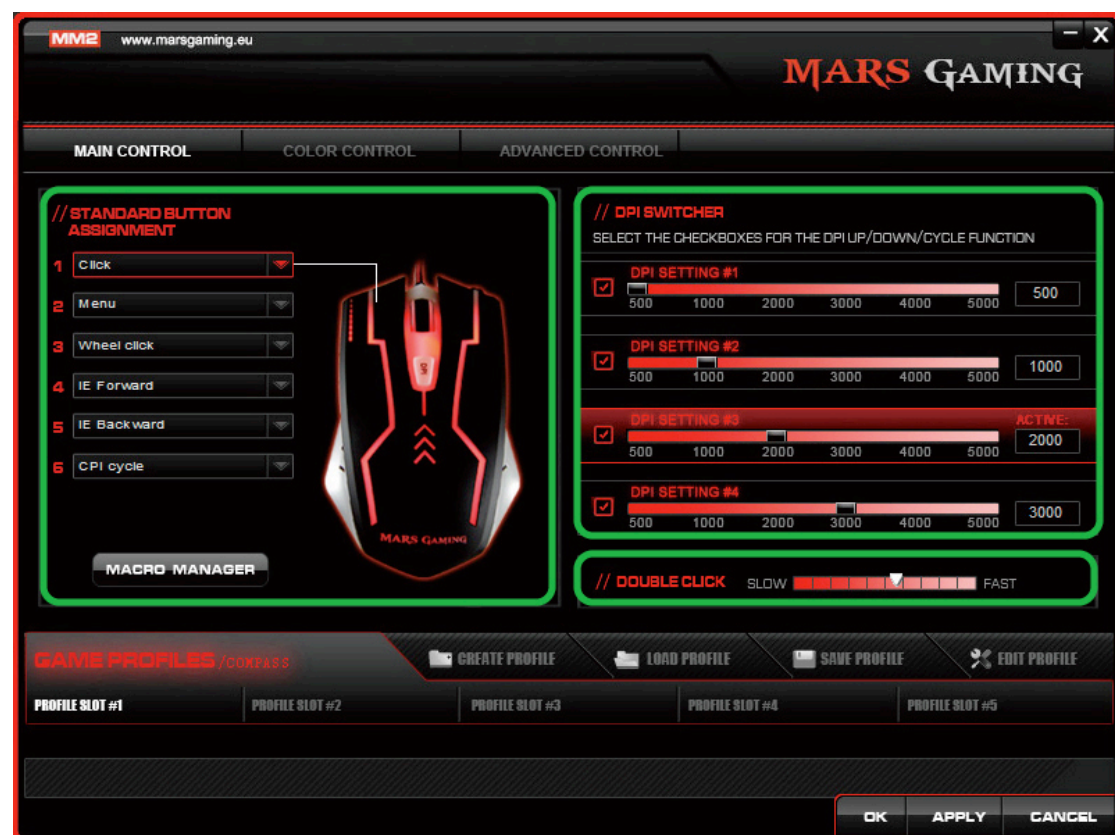
Hay tres secciones principales en el control del software del ratón que son: **MAIN CONTROL / COLOR CONTROL / ADVANCED CONTROL**. En la parte inferior de la interfaz del software, podrá crear sus propias preferencias de perfil y guardar en uno de los cinco espacios de perfil.

OK: Guardar la configuración y cerrar el cuadro de diálogo.

Cancel: Salir del cuadro de diálogo sin guardar.

Apply: Aplicar cambios pero sin cerrar el cuadro de diálogo.

MAIN CONTROL



ASIGNACIÓN DE BOTONES

El usuario puede asignar a cada una de los seis botones de este ratón una función específica mediante la selección de un menú desplegable. Las funciones son:



Assign Macro: Seleccionar y asignar un Macro grabado en una tecla

Multimedia: Seleccionar y asignar una función Media a una tecla

CPI switch/ CPI up: Ejecutar función DPI UP

CPI switch/ CPI down: Ejecutar función DPI DOWN

Office functions: Seleccionar y asignar una función Office a una tecla

Windows: Seleccionar y asignar una función Windows a una tecla

Click: Ejecutar la función click del ratón

Menu: Ejecutar la función click o botón derecho del ratón.

Wheel Click: Ejecución de la función de scroll de ratón

Double-click: Ejecutar el doble click del ratón en una sola tecla

Assign a shortcut: Asignar un acceso directo a una tecla

IE Forward: Ejecución de la función IE Forward

IE Backward: Ejecución de la función IE Backward

Button off: Deshabilitar una tecla

INTERRUPTOR DE DPI

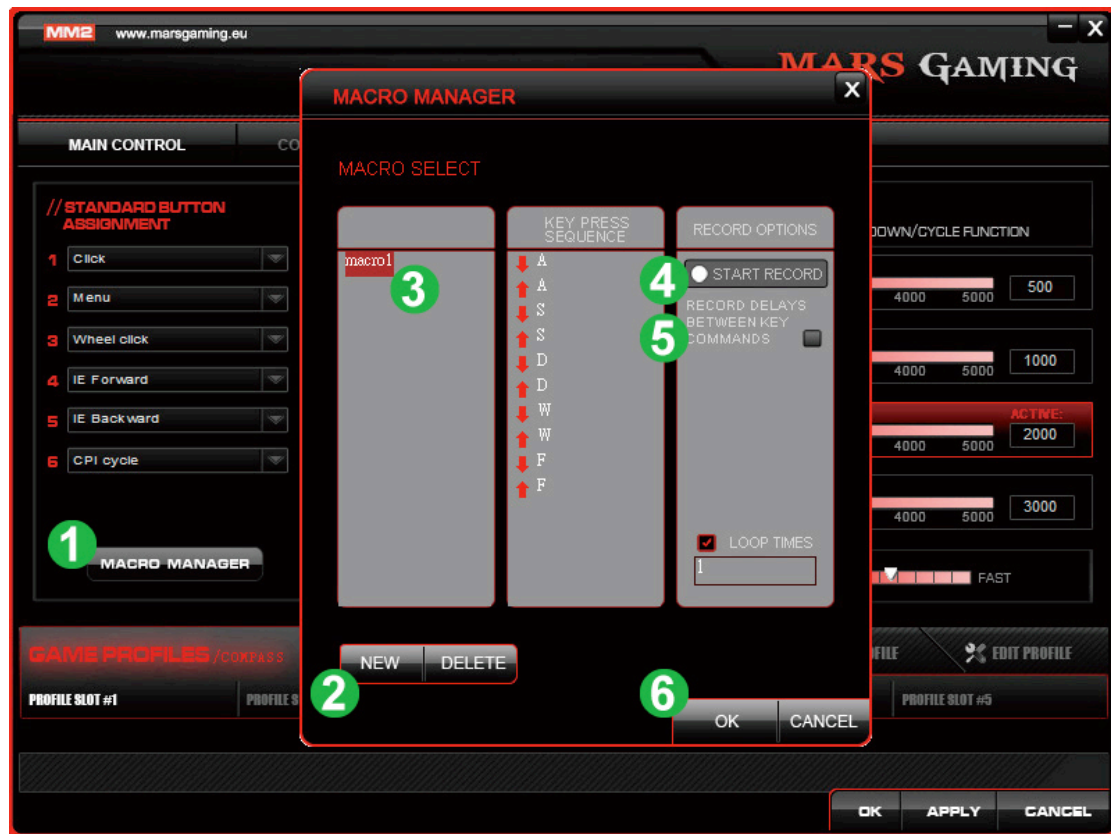
El usuario puede definir cuatro sistemas de resolución de DPI moviendo la barra de izquierda a derecha. Cuanto mayor es el DPI, más rápido se moverá el cursor.

Al marcar la casilla de la izquierda de la barra, puede alternar entre los 4 niveles de DPI haciendo clic en el botón de DPI en el ratón.

DOBLE CLICK

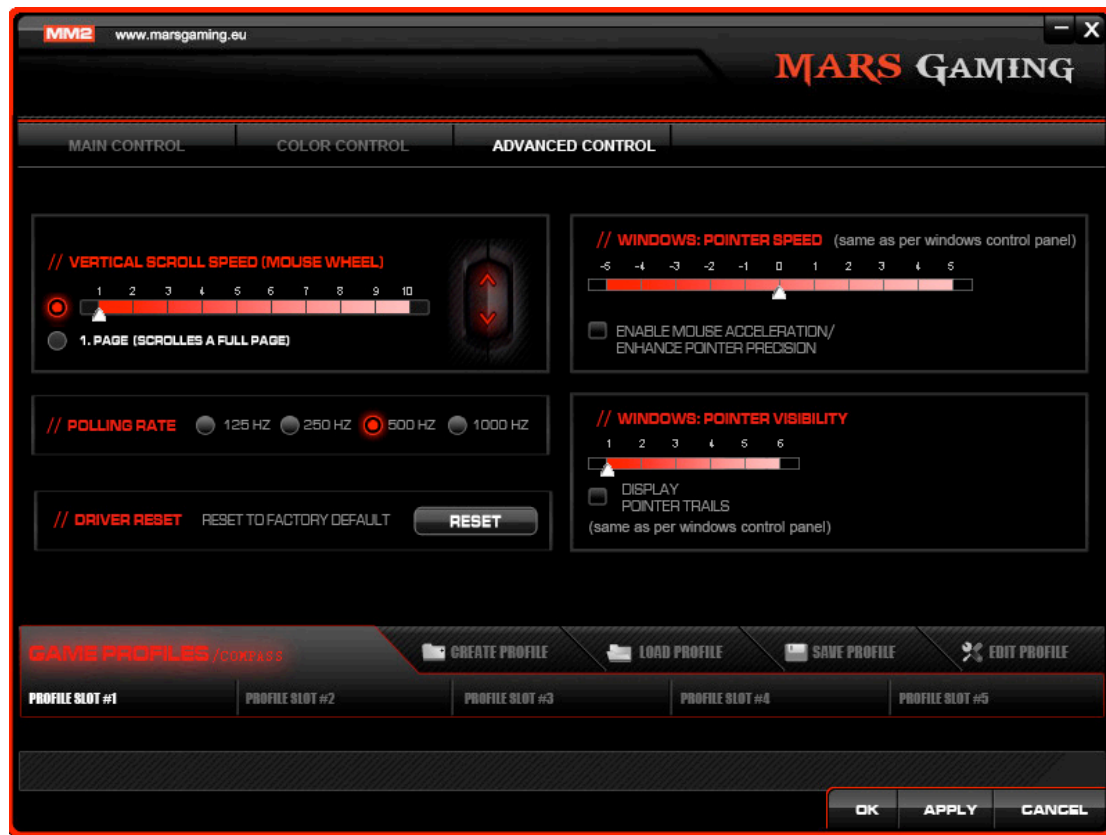
El usuario puede definir la velocidad necesaria entre los dos clics para realizar una acción de doble clic.

GESTOR MACRO



1. Pulse *MACRO MANAGER*
2. Pulse *NEW*
3. Escriba un nuevo nombre Macro y presione Enter.
4. Pulse *START RECORD* y escriba la combinación de teclas deseada.
5. Pulse *STOP RECORD* para parar de grabar. También puede establecer el número de repeticiones.
6. Pulse *OK*

CONTROL AVANZADO



La configuración avanzada incluye la velocidad de desplazamiento del scroll, el ratio de refresco, la velocidad del puntero, la visibilidad del puntero y el restablecimiento de la configuración predeterminada.

Vertical scroll speed: Ajustar la velocidad de la rueda de scroll

Polling rate: Ajustar el ratio de refresco del ratón

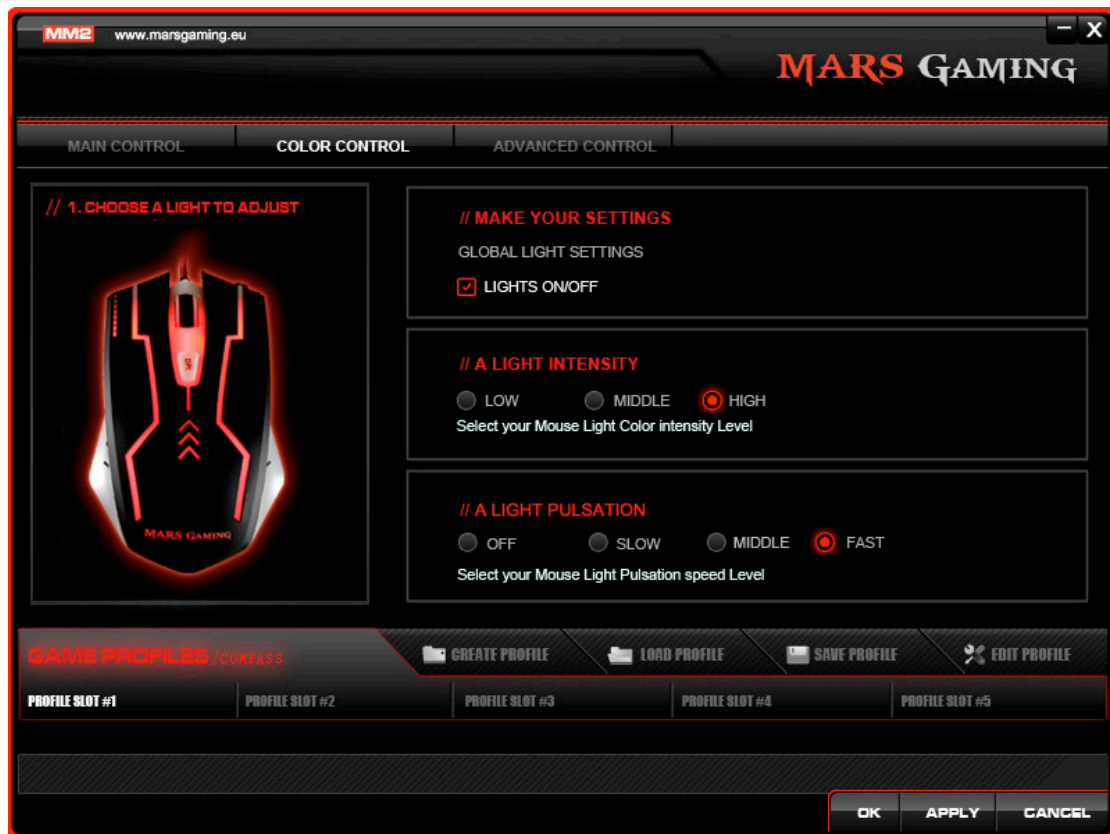
Pointer speed: Ajustar la velocidad del puntero

Pointer visibility: Ajustar la visibilidad del puntero

Driver reset: Restablecer la configuración predeterminada

Recuerde pulsar Aplicar o Aceptar para guardar la configuración.

CONTROL DE COLOR



Global light settings: Luces LED on/off

A light intensity: Ajustar la intensidad de la luz LED

A light pulsation: Ajustar la velocidad de pulsación de luz

Recuerde pulsar Aplicar o Aceptar para guardar la configuración.